

Pulizia superfici e disinfezione

# ProMax



# ProMax

## Idraulica

"L'idraulica rivoluzionaria e all'avanguardia fissa nuovi standard per l'industria in termini di prestazioni e affidabilità"

## Modularità

"Il sistema modulare ProMax riduce e semplifica l'inventario"

## Alloggiamento in PP resistente e duraturo

**ProMax** consente facilmente di aggiungere unità alternative a quelle già installate.

L'installazione è semplificata grazie alla staffa a muro, aprire il sistema durante l'installazione non è necessario, il montaggio non richiede attrezzi.

Tramite la gamma di ugelli forniti è possibile calibrare il sistema con precisione.

## Possibilità di personalizzazione

"I rivestimenti facilmente personalizzabili permettono di customizzare il prodotto senza spese di stampa e costi di avviamento"

## Tool free

"Non occorrono attrezzi per montare il supporto a parete"



Nato nei prestigiosi laboratori di Ricerca e Sviluppo di **seko**, **ProMax** è il sistema di dosaggio più recente, intuitivo e conveniente disponibile oggi sul mercato.

Combinando la tecnologia rivoluzionaria dell'idrodinamica brevettata con le caratteristiche user-friendly, la possibilità dell'immagine esclusiva tutto nel **ProMax, seko** ha creato la soluzione perfetta per tutte le applicazioni diluizione di prodotti chimici nei settori della piccola industria e della sanità.



**ProMax** unisce la tecnologia brevettata all'avanguardia con caratteristiche user-friendly innovative:

- Modularità per il massimo della versatilità e il minimo dell'inventario
- Design salva-spazio
- Installazione e manutenzione rapide, semplici e che non richiedono attrezzi

Sistemi disponibili per riempire in maniera sicura ed efficiente contenitori piccoli, medi e grandi con soluzioni d'uso accuratamente preparate per tutti i tipi di chimici concentrati:



### Flacone spray

- Venturi grigio
- Portata di 4 l/min.



### Strizzatore

- Venturi giallo
- Portata di 16 l/min.



### Lava pavimenti

- Venturi blu
- Portata di 30 l/min.

## 1 Prodotto Bottone

Modello	Prodotto chimico	Portata	Attivazione
PX B 1 F 04	1	4 l/min	<b>PULSANTE</b> per riempire il secchio e il flacone
PX B 1 F 16		16 l/min	
PX B 1 F 30		30 l/min	<b>PULSANTE</b> per riempire il secchio o la lavapavimenti



### Caratteristiche

- Temperatura operativa fino a 70° C
- Pressione operativa da 1 a 9 bar



## 4 Prodotti Bottone

Modello	Prodotto chimico	Portata	Attivazione
PX B 4 F 04	4	4 l/min	<b>PULSANTE</b> per riempire il secchio e il flacone
PX B 4 F 16		16 l/min	
PX B 4 F 30		30 l/min	<b>PULSANTE</b> per riempire il secchio o la lavapavimenti



### Caratteristiche

- Temperatura operativa fino a 70° C
- Pressione operativa da 1 a 9 bar



## 1 Prodotto Slitta

Modello	Prodotto chimico	Portata	Attivazione
PX S 1 F 04	1	4 l/min	<b>ATTIVAZIONE SLIDE</b> basta spingere con il flacone verso l'alto per riempirlo



### Caratteristiche

- Temperatura operativa fino a 70° C
- Pressione operativa da 1 a 9 bar



## 4 Prodotti Slitta

Modello	Prodotto chimico	Portata	Attivazione
PX S 4 F 04	4	4 l/min	<b>ATTIVAZIONE SLIDE</b> basta spingere con il flacone verso l'alto per riempirlo



### Caratteristiche

- Temperatura operativa fino a 70° C
- Pressione operativa da 1 a 9 bar



# Caratteristiche

## L'intero sistema può essere smontato e rimontato facilmente.

I tempi di installazione sono ridotti al minimo. Nessuna vite da rimuovere... Non occorre aprire il dosatore per l'installazione.

### Alloggiamento in PP resistente e duraturo

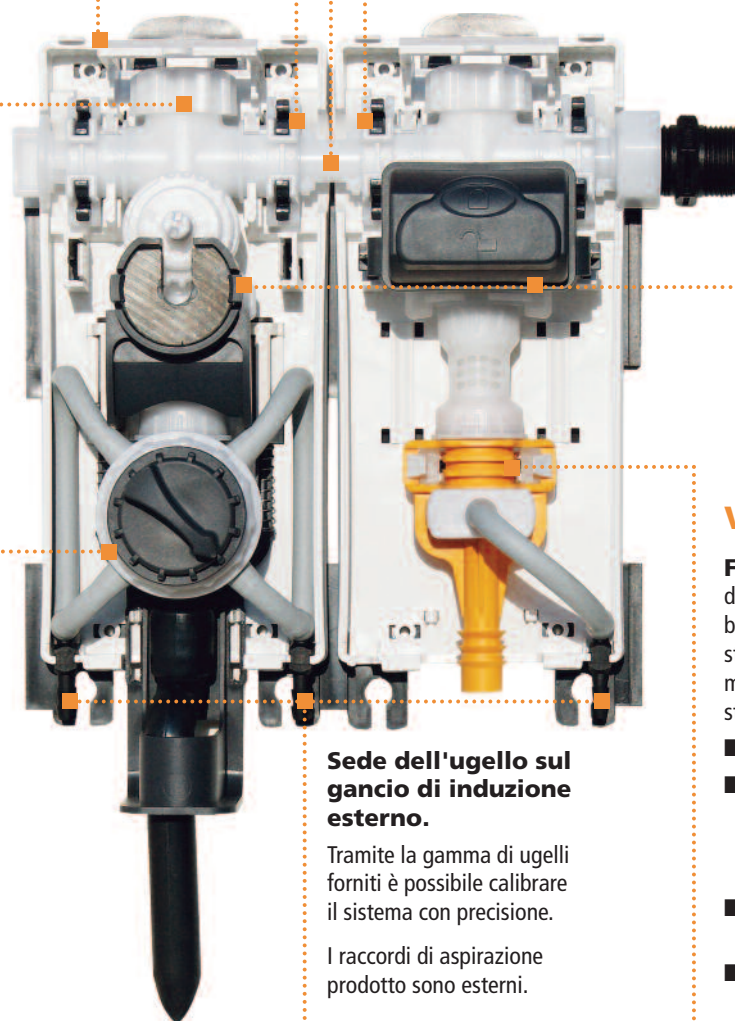
### Filtro a cartuccia

Il filtro opzionale di testa migliora la filtrazione in caso di condizioni critiche dell'acqua, riducendo così le chiamate per assistenza.

Il filtro in testa non influisce sulla portata di acqua destinata agli altri sistemi montati in linea.



### Connessione auto-bloccante



Alloggiamento e meccanismo di attivazione a prova di manomissione

### Valvola di attivazione tipo elettrovalvola



La grande membrana di attivazione assicura il perfetto funzionamento a pressioni fino a 9 bar e a una temperatura massima di 70° C.

### Selettore 4 prodotti

Il selettore 4 prodotti è dotato di un o-ring con una speciale formulazione.

Offre altissima resistenza ai prodotti chimici più aggressivi.

### Sede dell'ugello sul gancio di induzione esterno.

Tramite la gamma di ugelli forniti è possibile calibrare il sistema con precisione.

I raccordi di aspirazione prodotto sono esterni.

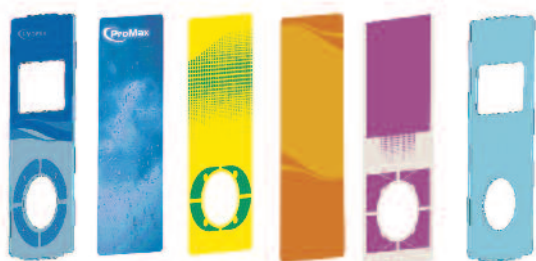


### Venturi

**FLEX GAP** è dotato di un dispositivo antinquinamento brevettato, che riduce al minimo le strozzature per ottimizzare al massimo la portata in linea con gli standard universali.

- Connessioni rapide
- Tre colori per tre diverse portate:
  - Grigio 4 l/min.
  - Giallo 16 l/min.
  - Blu 30 l/min.
- I tubi di scarico hanno le stesse dimensioni per tutti i modelli.
- Il venturi si attiva da solo, non servono restrizioni
- È possibile convertire facilmente le unità 1 prodotto in unità 4 prodotti sul posto
- Massima resistenza
- Facile manutenzione
- Componenti completamente intercambiabili
- Prestazioni eccellenti
- Manutenzione tool free

### Proiettate l'immagine della vostra azienda



- Il 95% del rivestimento è a disposizione della grafica proprietaria utilizzando pannelli trasparenti rimovibili e sostrati.
- È possibile personalizzare il rivestimento per identificare e/o stabilire il codice cromatico per la sicurezza del dipendente.

### DISPONIBILE ANCHE IN VERSIONE AIR GAP

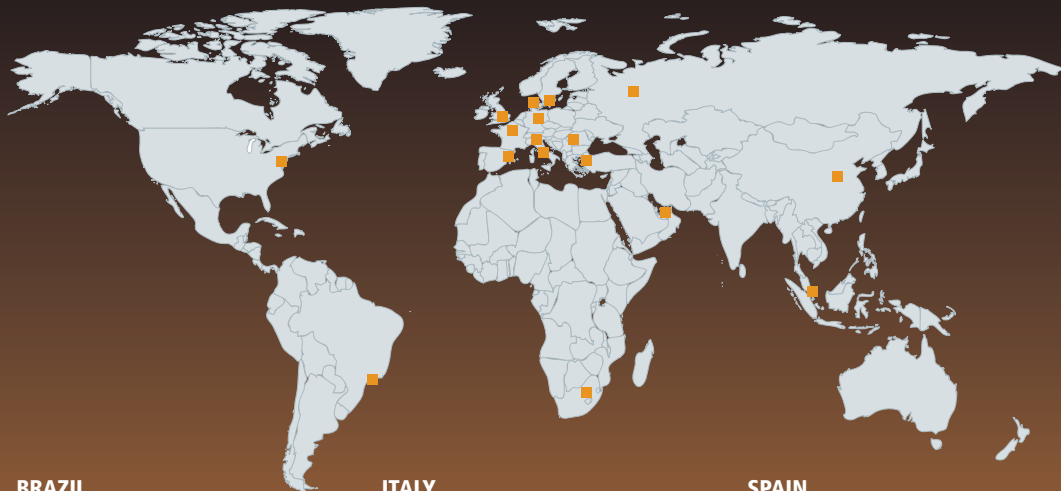
- Due colori per due diverse portate:
  - Grigio 4 l/min.
  - Giallo 16 l/min.



# Un gruppo internazionale al vostro servizio

seko vanta un'esperienza di oltre 40 anni nella costruzione di pompe dosatrici e sistemi di dosaggio. Questa lunga esperienza ha permesso a seko di acquisire una vasta esperienza in diverse applicazioni e di confermare il suo successo internazionale in diversi settori industriali attraverso la fornitura di soluzioni affidabili per il dosaggio, l'iniezione e il trasferimento di liquidi.

Oggi seko è un gruppo internazionale che sviluppa, costruisce e consegna i propri prodotti in oltre 50 paesi attraverso 15 filiali ed un'estesa rete di distributori, agenti e distributori autorizzati.



## BRAZIL

### **Seko do Brasil Comercio de Sistemas de Dosagem Limitada**

03170-050 São Paulo (SP)  
Phone: +55 11 2606 9878  
Fax: +55 11 2606 9878  
sekobrasil@sekobrasil.com.br  
www.sekobrasil.com.br

## CHINA

### **Seko China Ltd**

072750 Hebei  
Phone: +86 312 552 0904  
Fax: +86 312 552 0901  
china@seko.com  
www.sekochina.com

## DENMARK

### **Seko Denmark**

DK-4930 Maribo  
Phone: +45 5475 7545  
Fax: +45 5474 7545  
info@seko.com

## FRANCE

### **Seko Lefranc-Bosi S.A.**

77435 - Marne La Vallee Cedex 2  
Phone: +33 1 6005 9060  
Fax: +33 1 6480 4104  
lefrancbosi@lefrancbosi.com  
service.commercial@seko.fr  
www.lefrancbosi.com

## GERMANY

### **Seko Deutschland GmbH**

55252 Mainz - Kastel  
Phone: +49 6134 2858 10  
Fax: +49 6134 2858 29  
info@seko-messtechnik.de  
www.seko-germany.com

## ITALY

### **Seko Spa**

Via Salaria Km. 92,200  
02010 S.Rufina - Rieti  
Phone: +39 0746 605801  
Fax: +39 0746 607072  
sales@seko.com

### **Seko Spa**

#### **[Process & Sytems]**

Via Di Vittorio, 25 - 20068  
Peschiera Borromeo - Milano  
Phone: +39 02 97372411  
Fax: +39 02 55301744  
info.psd@seko.com  
info@seko.com

## ROMANIA

### **Seko Sieta S.r.l.**

400393 Cluj-Napoca  
Phone: +40 264 415 251  
Fax: +40 264 415 622  
info.dpro@seko.com

## RUSSIA

### **000 Seko**

129347 - Moscow  
Phone: +74 99 182 52 36  
Fax: +74 99 182 52 36  
sekorussia@seko.com  
www.sekorussia.ru

## SINGAPORE

### **Seko Dosing Systems Asia Pacific Pte Ltd**

608838 Singapore  
Phone: +65 6515 6996  
Fax: +65 6515 5079  
asiapacific@seko.com

## SOUTH AFRICA

### **Seko Southern Africa (PTY) Ltd**

Kyasand - Johannesburg - Gauteng  
Phone: +27 11 704 6589  
Fax: +27 11 704 6588  
sales@sekosa.co.za

## SPAIN

### **Seko Ibérica Sistemas de Dosificación S.A.**

08960 Sant Just Desvern - Barcelona  
Phone: +34 93 4802 570  
Fax: +34 93 4802 571  
sekoiberica@sekoiberica.com

## SWEDEN

### **Seko Sweden**

26123 Landskrona  
Phone: +46 418 448 482  
Fax: +46 418 448 483  
info@seko.com

## TURKEY

### **Seko Endüstriyel Pompalar ve Proses Sistemleri San. ve Tic. Ltd. Şti.**

Kartal Istanbul  
Phone: +90 216 353 2542  
Fax: +90 216 353 1450  
info@seko.com.tr  
www.seko.com.tr

## UAE

### **Seko Middle East FZE**

P.O. Box 42090 - Hamriyah Free Zone, Sharjah  
Phone: +971 65264982  
Fax: +971 65264983

## UNITED KINGDOM

### **Seko UK - Chemical Controls Ltd**

Harlow, Essex - CM19 5JH  
Phone: +44 1279 423550  
Fax: +44 1279 423993  
seko.uk@seko.com  
www.sekouk.com

## USA

### **Seko Dosing Systems Corporation USA**

Tullytown - PA 19007  
Phone: +1 215 945 01 25  
Fax: +1 215 945 09 37  
sales@sekousa.com  
www.sekousa.com

Per maggiori informazioni  
[www.seko.com](http://www.seko.com)

